

DOSIER DE PRENSA



ARTISTA

Abraham Lacalle

TÍTULO DE LA EXPOSICIÓN

Pintura bélica

COMISARIADO

Omar-Pascual Castillo

ESPACIO

CAAM, planta 2

PRODUCE

CAAM. Cabildo de Gran Canaria

PRESUPUESTO

63.500 euros

COLABORA

JTI

FECHAS

9 de octubre al 10 enero 2016

INAUGURACIÓN

Viernes, 9 de octubre, a las 20.30h

Desde las 21.00h, música ambiental del DJ Manel Ruiz, *El Especialista*

Colabora Heineken. Entrada libre

INAUGURACIÓN INFANTIL

Viernes, 16 de octubre, a las 18.00h

Visita guiada con recorrido adaptado a menores de 4 a 14 años y merienda

Colabora Libbys. Entrada libre

VISITAS GUIADAS Y TALLERES

Actividades del DEAC, dirigidas a centros educativos

Reservas: deac@caam.net o 928 311 800 ext 221 - 232

DEPARTAMENTO DE COMUNICACIÓN

Tf: +34 928 311 800 ext 216-213

comunicacion@caam.net

Web: www.caam.net

El CAAM presenta la exposición ‘Pintura bélica’ de Abraham Lacalle

- **La muestra reúne una selección de obras recientes del pintor almeriense y una gran intervención pictórica en una de las paredes del museo**

El Centro Atlántico de Arte Moderno de Las Palmas de Gran Canaria presenta *Pintura bélica*, primera exposición individual en el archipiélago del artista madrileño Abraham Lacalle. La muestra se podrá visitar hasta el 10 de enero de 2016 en las salas de la planta 2 de este museo dependiente de la Consejería de Cultura del Cabildo de Gran Canaria, que dirige Carlos Ruiz.

El proyecto expositivo reúne una selección de 27 obras y una gran intervención pictórica creada expresamente para esta exposición. Son, en concreto, 13 pinturas y 14 dibujos de gran formato pertenecientes en su mayoría a la serie *Campos de Batalla*, en las que el artista refleja imágenes de luchas que van más allá de un enfrentamiento bélico y representan un reflejo de las disputas internas que mantiene el ser humano en su relación con el exterior. En sus obras se plantea una crítica sobre la compleja realidad social que se vive en España y en el resto del mundo a consecuencia de la crisis económica.

En sus particulares *campos de batalla* el artista insinúa un viaje que acaba sucumbiendo ante una realidad social que, a su juicio, en estos momentos es muy preocupante. Sus grandes lienzos documentan visualmente esas luchas internas a través de recursos como el uso del color o de elementos autobiográficos, todo ello bajo un particular sentido irónico y sarcástico.

Abraham Lacalle (Madrid, 1962) se formó en Sevilla y reside en Madrid. Su trayectoria artística comienza en los años ochenta y en la actualidad cuenta con numerosas exposiciones colectivas e individuales en museos y galerías de España y Nueva York principalmente. Fluctuando siempre en los márgenes entre lo figurativo y lo abstracto, el trabajo de este pintor español impactan por la fuerza cromática de sus obras, su personal tratamiento del color y la gestualidad de su pintura.

En este proyecto expositivo, explica el comisario de la muestra, Omar-Pascual Castillo, se plantea una actitud ante la pintura como un enfrentamiento, una especie de relación con la imagen y los imaginarios posapocalípticos que hablan de lo que está ocurriendo en la

actualidad. Sus obras son un reflejo de lo que queda tras una catástrofe, aunque su lado colorista nos da al mismo tiempo un espacio para la esperanza.

Así, en estos trabajos de su última producción se muestran espacios protagonistas de los hechos más terribles, donde la decadencia que genera la belicosidad de la violencia humana se hace geografía, experiencia de muerte, soledad y desolación. El artista se sumerge en sus obras como lo podría hacer un fotoperiodista que penetra en *territorio comanche*. De hecho, en la intervención pictórica creada para el CAAM, *Inversión*, 2015, el artista muestra un paisaje marino gigantesco e inquietante, protagonizado por un barco de salvamento que aparece encallado en una orilla, en alusión a la “devastadora situación social, política y económica que se vive en Canarias, igual que en la mayoría de países del resto del mundo”.

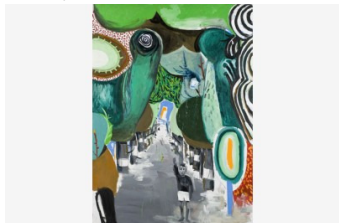
La obra de Lacalle es heredera de la tradición pictórica española de mediados de los ochenta, a tono con lo que actualmente se conoce como la nueva pintura narrativa, y conecta con la etapa final del neoexpresionismo alemán de los ochenta. En cambio, por el sentido del humor que tienen sus obras en toda su producción, hay un discurso crítico intrínseco de la pintura en sí y del placer por pintar. “Abraham Lacalle es un artista español excepcional. Fue el primer pintor joven español fichado por la prestigiosa Galería Marlborough y en España podría ser comparado con Luis Gordillo. De su misma generación, puede compararse con Jorge Galindo”, subraya el comisario y director del museo.

PUBLICACIÓN

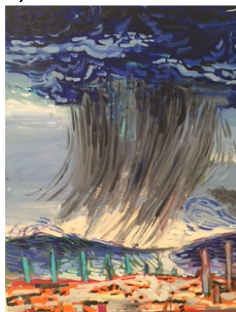
Esta exposición va acompañada de una publicación editada por el CAAM que incluye textos de Fernando Castro Flórez, Pedro G. Romero y Omar-Pascual Castillo. El libro ha sido publicado con la colaboración de JTI, firma que por quinto año consecutivo colabora activamente con el CAAM. La empresa tabaquera lleva más de 50 años en Canarias y apuesta de manera decidida por la promoción de la cultura y el arte en nuestro archipiélago. El compromiso de JTI con la cultura y el arte cuenta con un largo recorrido en todo el mundo y tiene tres ejes de actuación: la conservación del legado cultural, el apoyo al arte en sus diferentes manifestaciones y la promoción de la cultura japonesa. Es por esto, que no ha querido dejar pasar la oportunidad de contribuir una vez más con el CAAM en la muestra que ahora se presenta.

OBRAS DE LA EXPOSICIÓN (selección)

1968, 2013. Óleo sobre lienzo. 200 x 150 cm



K, 2015. Óleo sobre lienzo. 100 x 100 cm



Un iconoclasta anda suelto, 2014. Óleo sobre lienzo. 300 x 800 cm



Atocha, 2014. Óleo sobre lienzo. 300 x 750 cm



Fantasma y crack, 2011. Acuarela sobre papel. 250 x 740 cm



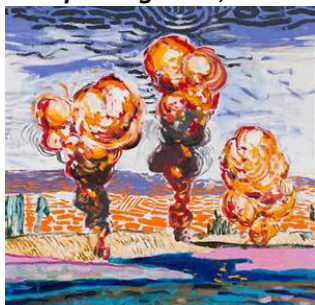
Bunker, 2015. Óleo sobre lienzo. 100 x 100 cm



En canal, 2015. Óleo sobre lienzo. 200 x 150 cm



Tiempo de guerra, 2015. Óleo sobre lienzo. 90 x 90 cm



Bunker, 2014. Tinta china sobre papel. 154 x 166 cm



Agujero, 2015. Tinta sobre papel. 150 x 186 cm



Francotirador 1, 2015. Tinta y grafito sobre papel. 140 x 163 cm



Cañón, 2014. Tinta china sobre papel. 113,5 x 150 cm



Fachada, 2015. Tinta sobre papel. 150 x 200 cm



Habitación, 2015. Tinta sobre papel. 140 x 177 cm



El camino de la carne, 2014. Tinta china sobre papel. 180 x 138,5 cm



Muralla 1, 2014. Tinta china sobre papel. 70,5 x 74 cm



Muralla 2, 2014. Tinta china sobre papel. 112 x 76 cm



Conquistador, 2014. Tinta china sobre papel. 139,5 x 168 cm



Túnel, 2014. Tinta china sobre papel. 105 x 113 cm



Sala, 2015. Tinta sobre papel. 150 x 300 cm



1968, 2014. Tinta china sobre papel. 125,5 x 166 cm



Inversión, 2015. Intervención pictórica creada expresamente para esta exposición.



ACERCA DEL ARTISTA

Abraham Lacalle nace en Almería en 1962

Becario de la Junta de Andalucía de 1994 1996, en la Casa de Velázquez de Madrid

EXPOSICIONES INDIVIDUALES (selección)

- 2015 Tríptico de Málaga. CAC Málaga, Centro de Arte Contemporáneo, Málaga
Tiempo de guerra. Galería Marlborough, Madrid
- 2014 Acuarelas. Galería Marlborough, Madrid
Campos de Batalla. Galería Juan Silió, Santander
- 2013 El túnel del tiempo. Galería Marlborough, Barcelona
- 2012 Bosques. Galería Marlborough, Madrid
- 2011 Abraham Lacalle. Siguiendo a Pynchon. Benveniste Contemporary, Madrid
Bandini Baker, The Spanish Syndicate. Track 16 gallery. Santa Monica. California, USA
- 2010 Bosque. Galería Marlborough Barcelona, Barcelona
Sicoeco. Fundación CIEC, Betanzos, A Coruña
Galería Sapleta Freda, Son Servera, Islas Baleares
Red Eyes Pictures. La Caja China, Sevilla
Red Eyes Pictures. Dibujos. Mecánica Galería Arte, Sevilla
- 2009 Ruidos. Galería Marlborough Madrid, Madrid
La carretera. Galería Alfredo Viñas, Málaga
Galería Juan Silió, Santander
- 2008 Abraham Lacalle. Marlborough Gallery Chelsea, USA
Sicoeco. Benveniste Contemporary, Madrid
Abraham Lacalle. Galería la Caja China, Sevilla
A la calle. Galería Cornión, Gijón, Asturias
- 2007 Obra gráfica. Galería Marlborough, Madrid
Abraham Lacalle. Galería Pedro Torres, Logroño
El cielo que se repite. Galería Marlborough, Madrid
- 2006 Nicho ecológico. Zaragoza Gráfica. Zaragoza
Islas. Galería Fernando Silió, Santander
Abraham Lacalle Galería Art Nueve, Murcia
- 2005 Abraham Lacalle, Un lugar donde nunca sucede nada. Museo Reina Sofía (Espacio Uno), Madrid
Maldito Iceberg. Galería Marlborough, Madrid
Iceberg. Caja Granada, Almería. Exposición itinerante: Úbeda y Granada
- 2004 Pinturas de ida y vuelta. Marlborough Chelsea, Nueva York, USA
Abraham Lacalle. Galería Estiarte, Madrid
Abraham Lacalle. Temblores de aire. Galería Tomás March, Valencia
Abraham Lacalle. La Caja China, Sevilla
La Galería Alessandro Seno. Milán, Italia
- 2002 Por Debajo. Galería Marlborough, Madrid
- 2000 Galería Alessandro Seno, Milán, Italia
Buscando las raíces. Galería Fúcares, Almagro, Ciudad Real
De raíz. Galería Fúcares, Madrid

EXPOSICIONES COLECTIVAS (selección)

- 2014 Cita entre artistas. Galería Marlborough, Barcelona
De Luces Mixtas 2014. Galería Marlborough, Madrid
- 2013 Colectiva de Invierno. Galería Marlborough, Madrid
Explorando el trazo. Obra sobre papel. Galería Marlborough, Barcelona
De Luces Mixtas 2013. Galería Marlborough, Madrid
Hola Spain. Spanish Modern & Contemporary Art Exhibition. Seognam Arts Center, Corea
- 2012 Transversal. La Caja de la Provincia, Granada
De luces mixtas II. Galería Marlborough Madrid, Madrid
- 2011 S/T. Gran Vía, 67, Madrid
Arte esencial, un aroma internacional. El Casino de la Exposición, Sevilla
Repensar la sociedad. Entorno al arte y el compromiso. Fundación Chirivella Soriano, Valencia
Summer Show. Galería Marlborough Barcelona, Barcelona
De luces mixtas. Galería Marlborough Madrid
Abierto por obras. Centro de Iniciativas Culturales de la Ciudad de Sevilla (Cicus)
- 2010 España Contemporánea. Fondazione Tramontano Arte, Castel dell'ovo, Nápoles, Italia
Freies Museum Berlin, Alemania
Gran Palais, Bruselas, Bélgica
Marlborough: de 1946 a 2011. Galería Marlborough Barcelona, Barcelona
- 2009 Colectiva de Invierno. Galería Marlborough Madrid, Madrid
El jardín secreto. Group Show. Marlborough Barcelona, Barcelona
Hay Festival. Casa Molino Ángel Ganivet, Galería Marlborough Madrid, Granada
Summer Show. Galería Marlborough Madrid, Madrid
Contemporáneo 22. Discursos narrativos. MALBA, Buenos Aires
- 2008 Propuesta. Galería Manuel Ojeda. Las Palmas de Gran Canaria
Campos de Níjar: morada sin memoria. Museo de Almería
Summer Show. Galería Marlborough Madrid, Madrid
Trasfábula. Hospedería de Fonseca, Universidad de Salamanca, Salamanca
- 2007 És quan dormo que hi veig clar. Galería Marlborough, Barcelona
Sobre el humor. Galería Marlborough, Madrid
- 2006 Obra sobre papel. Galería Marlborough, Madrid
Pintura, escultura y gráfica. Galería Marlborough, Madrid
El efecto guerrero. Centro José Guerrero, Granada
- 2005 Cubos e Ismos. Caja San Fernando, Sevilla
- 2003 Art Espagnol Contemporain. Marlborough Mónaco, Mónaco
Sala RPRS, Granada
Catastrofi minime. Museo de Arte Nuoro, Cerdeña, Italia
- 2002 Figuras. Galería Mario Sequeira, Braga, Portugal
XXXVI Prix International d'Art Contemporain de Monte Carlo. Fondation Prince Pierre de
Mónaco
- 2001 Figuras. Visiones del Arte Contemporáneo. Centro Cultural Puerta Real, Granada
Invitation de la Galería Fúcares. Galerie Natalie Pariente, París, Francia
En Busca de una Ética. Museo de la Ciudad, Valencia
Propios y Extraños Galería Marlborough, Madrid
- 2000 Figuraciones de Madrid. Centro de Arte Joven, Madrid

Gabinete de Papel IV. Galería Fúcares, Almagro, Ciudad Real
Bienales Martínez Guerricabeitia: 1990-1999. Sala Martínez Guerricabeitia, Valencia
Dibujos germinales. Sprengel Museum Hannover ein. Hannover, Alemania
Paisajes de la Pintura. Palacio Episcopal de Málaga, Málaga

OBRA EN COLECCIONES Y MUSEOS

Ayuntamiento de Alcázar de San Juan, Ciudad Real
Ayuntamiento de Alcobendas, Madrid
Ayuntamiento de Pamplona, Navarra
Ayuntamiento de Valdepeñas, Ciudad Real
Casa de Velázquez, Madrid
Centro Andaluz de Arte Contemporáneo, Sevilla
Colección de arte contemporáneo de la Universidad de Valencia
Colección Fundación Caixa de Pensiones, Barcelona
Colección Junta de Extremadura
Colección L'Oreal, Madrid
Colección Testimonio, Caixa de Pensiones, Barcelona
Colección del Consejo Superior de Deportes, Madrid
Diputación de Cádiz
Diputación de Córdoba
Fundación Coca-Cola España, Madrid
Fundación Luis Cernuda, Sevilla
Fundación Prosegur, Madrid
Fundación Santander Central Hispano, Madrid
Museo de Bellas Artes de Asturias, Oviedo
Museo de Bellas Artes de Vitoria
Museo Municipal, Madrid
Museo Nacional Centro de Arte Reina Sofía, Madrid
Universidad de Salamanca

CENTRO ATLÁNTICO DE ARTE MODERNO, CAAM
Cabildo de Gran Canaria

HORARIOS

Salas de exposiciones y La Tienda CAAM

Martes a sábado: de 10.00 a 21.00h.

Domingos: de 10.00 a 14.00h

Biblioteca y Centro de Documentación

Lunes a viernes: de 10.00 a 21.00h.

DIRECCIÓN

Calle Los Balcones, 11 y plaza San Antonio Abad. Vegueta.
Las Palmas de Gran Canaria. España

DEPARTAMENTO DE COMUNICACIÓN

Tf: +34 928 311 800 ext 216-213

Correo: comunicacion@caam.net

Web: www.caam.net

Facebook: <http://on.fb.me/11Tb5zW>

Twitter: @CAAMGranCanaria